

# « LA CRACOVIE DES CRÈCHES DE NOËL »



Vivez la magie d'un Noël polonais authentique : entre crèches classées à l'UNESCO, saveurs épicées du Marché de Noël et trésors historiques de l'ancienne capitale royale. Un séjour hors du temps au carrefour de l'art et de la convivialité.



## 10 au 14 décembre 2026

### Ce qui fait notre différence :

- *Départ en car de Namur*
- *Vol direct au départ de Bruxelles*
- *Logement 4\* central*
- *Exposition des Crèches de Noël*
- *Pauses musicales*
- *Atelier vitrail*
- *Accompagnement UTAN*

### Informations et réservations

Micheline Deprez et Gisèle Verniers

- Mail : [voyages@utan.be](mailto:voyages@utan.be)
- Téléphone : 081/72.55.04
- (les mardis et jeudis de 9h30 à 12h)
- GSM (Mme Deprez) : 0494/23.48.63.

## L'itinéraire

**Cracovie**, ancienne capitale des rois de Pologne, est une ville dont le charme vient peut-être de l'influence des siècles passés donnant à ses pavés et à ses murs un caractère unique mais aussi à la vivacité actuelle de sa vie culturelle.

La période des fêtes de Noël est toute particulière du fait de l'existence de vieilles traditions qui reprennent vie à cette occasion. La Grand-Place du Marché, l'une des plus grandes d'Europe, présente son Marché de Noël qui fleure bon le vin chaud aux épices et les stands regorgent alors de suggestions de décoration de toutes sortes: idéal pour des emplettes impromptues. Les arbres illuminés vous feront retrouver le chemin des églises, le temps d'un retour aux fêtes de notre enfance. L'ambiance de Noël, conviviale et chaude, se partagera entre la table, garnie de plats traditionnels typiques, les chants de Noël et la neige qui tombe et alimente la nostalgie des fêtes d'antan.

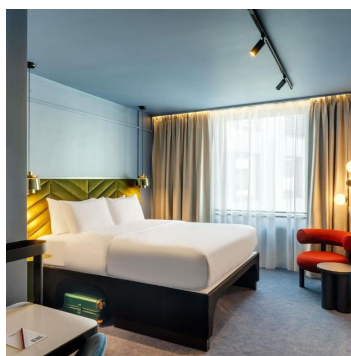
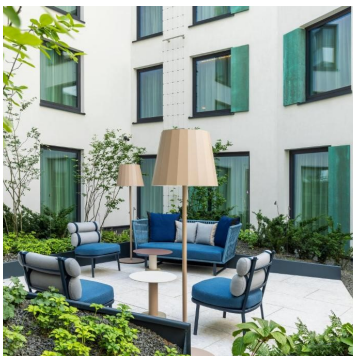
## L'hôtel : Tribe Cracovie \*\*\*\*

TRIBE Krakow Old Town apporte une bouffée d'air frais et une énergie audacieuse au centre historique de Cracovie. Incarnation d'un design urbain audacieux et d'une élégance raffinée, il transporte les voyageurs modernes dans un monde d'expériences extraordinaires.

Situé juste à l'entrée de la vieille ville de Cracovie, c'est l'emplacement idéal. À quelques pas de l'hôtel, vous trouverez les principales attractions de Cracovie, telles que la vieille ville, la barbacane, le parc Planty, la porte Saint-Florian et la basilique Sainte-Marie. Vous séjournerez à côté de la vieille ville.

Vous séjournerez dans des chambres au design soigné et apaisant, dotées d'une literie haut de gamme et d'équipements complets (douche à l'italienne, machine à café et produits de soin).

Des espaces de détente : Après vos visites guidées, vous pourrez vous retrouver dans les salons chaleureux de l'hôtel ou profiter du bar pour un moment de convivialité entre membres du groupe.



## Programme

### Jour 1 Jeudi 10 décembre 2026

Bruxelles - Cracovie

Départ de Namur/Jambes en bus en direction de Bruxelles et vol SN2547 à destination de Cracovie.

Décollage à 11h15 et arrivée à Cracovie à 13h15.

Accueil par votre guide. Transfert au centre-ville de Cracovie et installation à l'hôtel TRIBE 4\*.

Première **promenade guidée de la Vieille Ville** de Cracovie, ancienne capitale des rois de Pologne, inscrite sur la première liste du patrimoine mondial de l'UNESCO en 1978: les remparts, la Voie Royale, la Grande-Place du Marché avec la Halle aux Draps et le beffroi de l'hôtel de ville.

**Entrée dans la basilique Notre-Dame**, célèbre pour son retable du gothique tardif de Veit Stoss.

Dîner inclus, nuit à l'hôtel.



### Jour 2 Vendredi 11 décembre 2026

Cracovie

Le matin, départ pour la découverte de la **Colline Royale du Wawel**, où se dressent le château renaissance et la cathédrale. Entrée dans **les Grands Appartements** du château royal, célèbre pour ses collections de meubles et tapisseries flamandes d'époque et dans **la cathédrale des sacres**.

Après le déjeuner, découverte du **quartier universitaire avec son église Ste Anne**, bel exemple du baroque local et le **Collegium Maius** doté d'une cour à arcades gothiques, un des plus anciens bâtiments de l'Université qui abrite actuellement un musée.

**Entrée au Collegium Maius** où l'on expose des instruments astronomiques de Nicolas Copernic.

Dans l'après-midi, **visite de l'Exposition des Crèches de Noël au Musée Historique**, véritable phénomène cracovien. Depuis plus de cent ans, la tradition veut que l'on crée ces crèches sur le modèle de l'architecture des principaux monuments de la ville. Il y a chaque année un concours où quelques centaines de nouvelles crèches voient le jour.

Temps libre sur le Marché de Noël. Soirée et dîner en ville. Nuit à l'hôtel.



## Programme

### Jour 3 Samedi 12 décembre 2026

Cracovie

A 9h, départ pour la **visite du Musée du vitrail** dans le vrai atelier fondé à l'époque de l'Art Nouveau à Cracovie en 1902. Continuation dans le **quartier Art Nouveau** à la recherche des maisons de Teodor Talowski, talentueux architecte cracovien de la fin du XIX<sup>e</sup> siècle. Entrée dans le **musée de la maison de Jozef Mehoffer**, peintre emblématique de la Belle Epoque en Pologne.

Participation à un **atelier de création de vitraux**, (chacun réalise un petit projet sous l'œil du maître verrier et qu'il peut ensuite emporter avec lui,)

Après le déjeuner, découverte du **Musée des Princes Czartoryski** où se trouve logée entre autres la « Dame à l'Hermine » de Léonard de Vinci que nous pourrons alors admirer.

Temps libre sur le marché de Noël.

Ville. **Dîner dans un restaurant gastronomique** de la vieille ville (entrée, plat, dessert, eau). Nuit à l'hôtel.

**Concert d'œuvres de Frédéric Chopin** pour piano dans un hôtel particulier de la Vieille Ville.



### Jour 4 Dimanche 13 décembre 2026

Cracovie

Le matin, départ pour le **quartier juif de Kazimierz**, jadis ville indépendante de Cracovie fondée par le roi Casimir le Grand.

Ensuite entrée et **visite du musée ethnographique\*** avec l'accent mis sur le phénomène des Crèches de Cracovie et les traditions de Noël. Continuation dans la partie juive qui conserve de nombreuses synagogues, notamment Remuh avec son cimetière.

Après le déjeuner, départ pour la **visite de la mine de sel de Wieliczka**, inscrite sur la liste du patrimoine mondial de l'Unesco, avec la chapelle de Ste Kinga, dite « cathédrale de sel ».

De retour à Cracovie, dîner inclus dans un restaurant typique avec **folklore cracovien**.

Retour à l'hôtel et nuit.



# Programme

**Jour 5** Lundi 14 décembre 2026

Cracovie - Bruxelles

Matinée libre.

Vers 11 h, transfert vers l'aéroport pour le vol SN2548.

Décollage à 13h30 et arrivée à Bruxelles à 15h30. heure locale. Retour vers Namur/Jambes en navette.



# Notre philosophie de voyage

---

Le tourisme est une activité en pleine expansion. On voyage aujourd'hui de plus en plus souvent et de plus en plus loin, et c'est tant mieux ! Cependant, n'est pas « voyageur\* » qui veut. Avant de partir, où que ce soit, avec qui que ce soit, ne perdez jamais de vue deux choses principales...

« Voyager » implique nécessairement la rencontre de l'Autre. Que cet Autre habite le pays que vous découvrez ou fait partie de vos compagnons de voyage, il mérite la chose la plus importante au monde, à savoir le respect. Nous vous conseillons de vous informer sur les réalités quotidiennes d'un pays avant d'entreprendre de le visiter, car vous devrez vous adapter à ses réalités et non le contraire. De même, il faut avoir à l'esprit que « voyager en groupe » exige de chacun la sociabilité, la politesse et le respect des consignes.

Egalement, un « voyage », même organisé, reste un voyage. Il arrive que des circonstances exceptionnelles ou inattendues viennent bousculer l'organisation. Il appartient aux voyageurs de s'adapter avec philosophie aux impondérables.

« Si vous voulez que la vie vous sourit, apportez-lui d'abord votre bonne humeur » (Spinoza)

\* Un voyageur n'est pas un touriste et inversement.

## Prix & conditions

---

Prix par personne en chambre double : **1435€ (Acompte 435€ - Solde 1000€)**

Prix par personne en chambre single\* : **1640€ (Acompte 500€ - Solde 1140€)**

**Assuré à partir de 21 personnes**

### Le prix comprend :

- Le vol Bruxelles-Cracovie Aller et Retour - 23kg bagages inclus
- Séjour en hôtel 4\* en chambre double - Hôtel Tribe
- La demi-pension du dîner le J1 au petit déjeuner le J5 - hors boisson
- Visites et entrées mentionnées dans le programme
- Guide local francophone
- Les transferts en autocar
- L'accompagnement Utan au départ de Namur
- La navette A/R Namur Aéroport

### Le prix ne comprend pas :

- Les boissons
- Les assurances voyage assistance ou annulation
- Les pourboires
- Tout autre service que ceux mentionnés dans la section « notre prix comprend »



## Assurances proposées : VAB

---

Pour voyager en toute sécurité, il est important d'être bien assuré !!

- L'assurance assistance vous couvre à l'étranger et vous assiste en cas de maladie, hospitalisation et rapatriement. Elle est fortement souhaitée.
- L'assurance annulation, vous couvre contre les frais qui vous seront facturés en cas d'annulation par le voyageur.
- L'assurance annulation doit impérativement être souscrite en même temps que le voyage.
- **!!! Important !!!** En cas d'annulation, le désistement doit être signalé par écrit sans délai aux organisateurs (Utan Voyages **voyages@utan.be** et/ou Voyages Copine **groups@voyages-copine.be**). Il est important et de la responsabilité du passager d'annuler son voyage dès qu'un problème survient dans la mesure où il faut une corrélation entre la date d'annulation et la date de la cause d'annulation. Sur demande, nous vous ferons parvenir les informations complètes de l'assurance.

### Prix des assurances :

L'assurance annulation est calculée à 6.50% du montant total

La formule globale (annulation – assistance – bagages) est calculée à **6.50%** du montant total + Assist/Bagages **4€/j/p**

Si vous avez déjà une assurance annulation à l'année, il est possible de souscrire seulement l'assurance assistance / bagages.

Des formules d'assurances annuelles existent, nous consulter.

Si vous avez déjà une assurance annulation à l'année, il est possible de souscrire seulement l'assurance assistance et bagages pour un montant de **4€/j/p** par personne.

	Ass. Annulation 6.50%	Formule globale 6.50% +4€/J	Assistance et Bagages
Chambre double/twin	93€ pp	123€ pp	30€ pp
Chambre single	107€ pp	137€ pp	30€ pp

## Formalités

---

Pour les ressortissants belges : **Carte d'identité belge valable 3 mois après le retour**

Pour les ressortissants non belges : Nous vous invitons à nous contacter ou votre ambassade.

**!!! Chaque passager est responsable de vérifier tous les documents qui leur sont remis par les Organismes (billets avion / visa / ETA etc). En cas d'erreur non communiquée, les organisateurs sont déchargés des frais liés aux changements à faire.**

## Conditions d'annulation

---

Jusqu'à 90 jours avant le départ

100€/personne

Entre 90 et 51 jours avant le départ

50% du montant du voyage

Entre 50 et 31 jours avant le départ

75% du montant du voyage

Entre 30 au jour du départ

100% du montant du voyage



**Inscription** (en lettres capitales)

Du 10 AU 14 Décembre 2026

**!!! Votre inscription sera confirmée dès réception du présent bulletin et de l'acompte.**

	1° Passager	2° Passager
Nom (de jeune fille)		
Prénom		
Lieu et date de naissance		
Nationalité		
N° Carte d'identité		
Rue et n°		
CP et Localité		
Tel. ou GSM		
E-mail		
N° Compte		
Allergie(s)		
Contact en cas d'urgence		

**Chambres :** SINGLE DOUBLE (grand lit) TWIN (2 lits)

Je partage ma chambre avec.....ou je cherche une compagne  
 La réservation n'est définitive pour les chambres « à partager », que si la chambre est complète

**!!! IMPORTANT !!! Merci de remplir cette rubrique de façon complète**

- Je suis déjà couvert en ASSISTANCE et j'envoie une copie du contrat au secrétariat de l'Utan  
 Je suis déjà couvert en ANNULATION et j'envoie une copie du contrat au secrétariat de l'Utan  
 Je ne suis pas couvert ni en assistance, ni en annulation, je désire souscrire et j'ajoute le montant de l'assurance souhaitée selon ma réservation au paiement de l'acompte (voir tableau à la page précédente).

**PARTIE RÉSERVÉE À L'UTAN**

	1° personne	2° personne	TOTAL
Acompte			
Assurance (facultative)			
Solde			
Divers			

Date	Réf

**PRIX TOTAL** .....€

Compte N° BE53 7320 3871 2953



Université Tous Ages Namur (Utan)  
 36, Rue de Bruxelles - 5000 NAMUR

DATE :

SIGNATURE :

